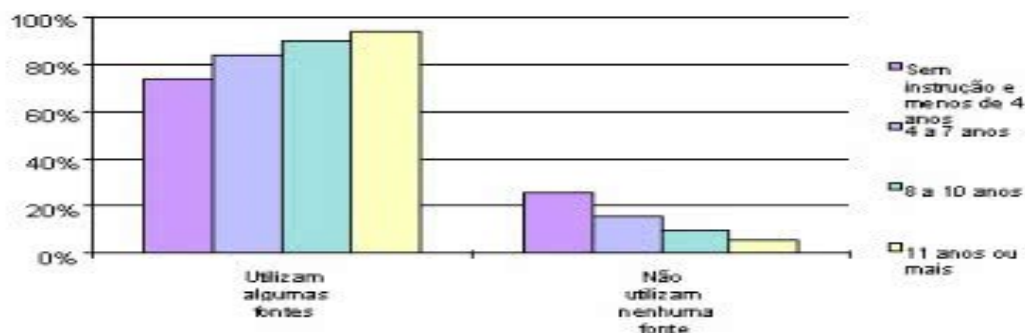


Gráficos

Gráficos são representações visuais utilizadas para exibir dados, sejam eles, sobre determinada informação, ou valores numéricos.

Elementos dos Gráficos

Proporção de pessoas que utilizam as fontes de informação sobre acontecimentos políticos por anos de estudo 1996

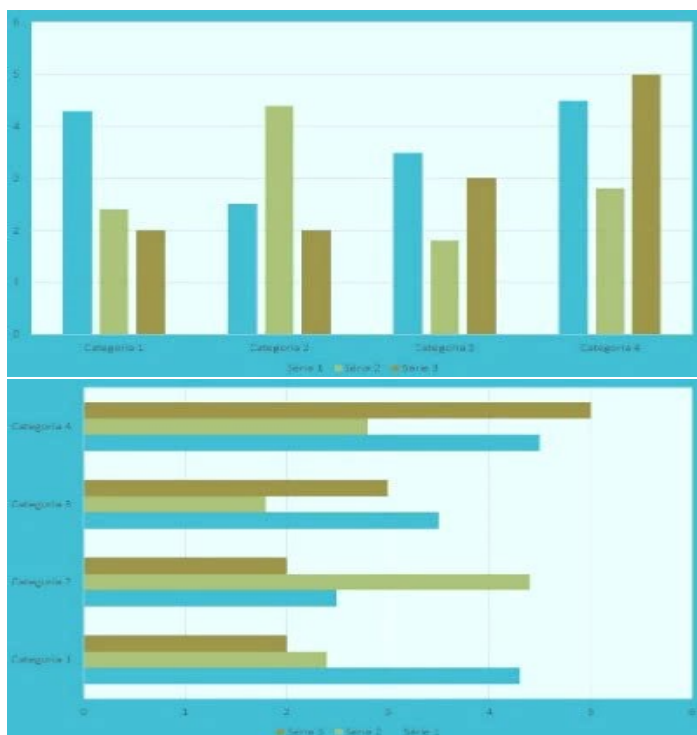


Fonte: IBGE . Suplemento PME / Abril 1996

- **Título:** geralmente possuem um título a respeito da informação que será apresentada.
- **Fonte:** muitos gráficos, sobretudo os da área de estatística, apresentam a fonte, ou seja, de onde as informações foram retiradas. Também podem apresentar o ano de publicação da fonte referida.
- **Números:** estes são essenciais para comparar as informações dadas pelos gráficos. A maior parte deles utilizam números, seja para indicar quantidade ou tempo (mês, ano, trimestre)
- **Legendas:** grande parte dos gráficos apresentam legendas que auxiliam na leitura das informações apresentadas. Junto a ela, cores que destacam diferentes informações, dados ou períodos, são utilizadas.

Classificação dos Gráficos

Gráfico de Colunas



Gráficos de Linha

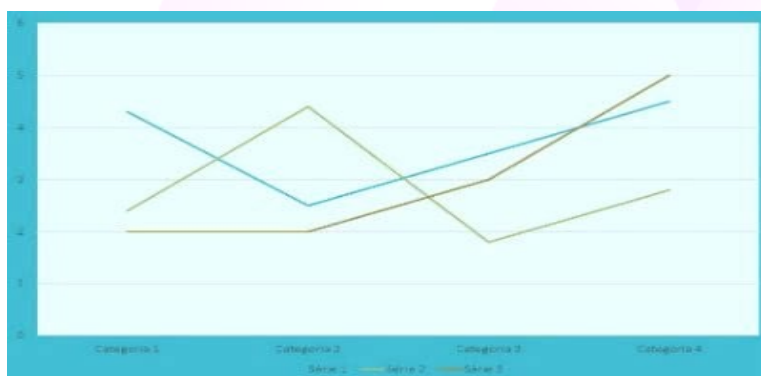
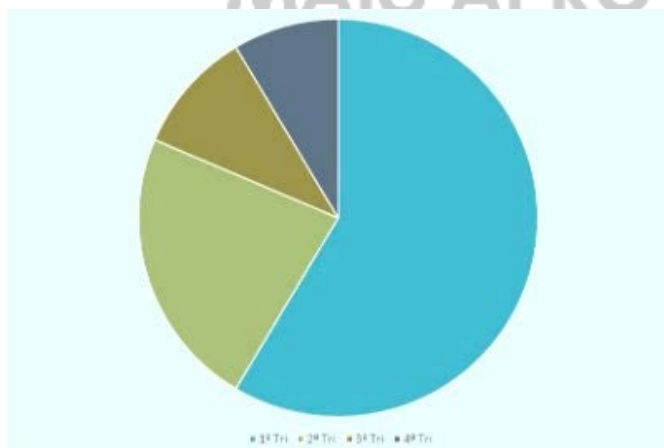


Gráfico Pizza



MAIS APROVAÇÃO

1)



(Fonte: Câmara Nacional de Comércio Boliviana-Brasileira e Itamaraty)

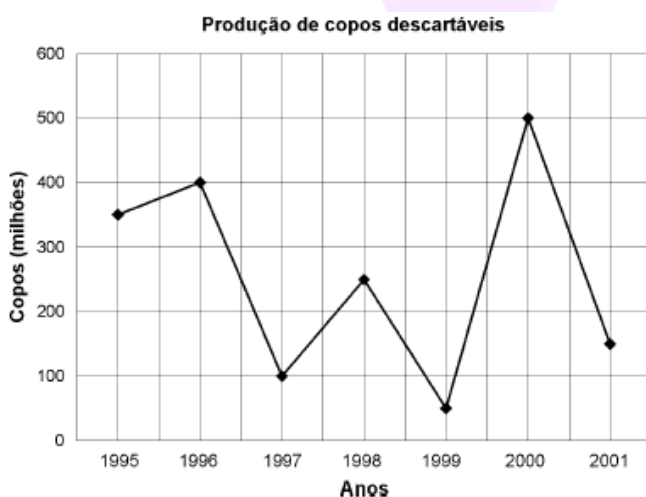
Com relação à evolução do estoque de investimentos brasileiros na Bolívia, pode-se afirmar:

- I. Foi crescente nos anos de 2001 e 2004.
- II. Foi sempre crescente.
- III. Foi decrescente em 2002 e 2003.
- IV. Nunca foi crescente.

A(s) afirmativa(s) verdadeira(s) é(ão):

- (A) II e IV. (B) I e III. (C) somente a I. (D) todas. (E) não existe

2) O gráfico abaixo mostra a produção de copos descartáveis de uma fábrica, no período de 1995 a 2001.

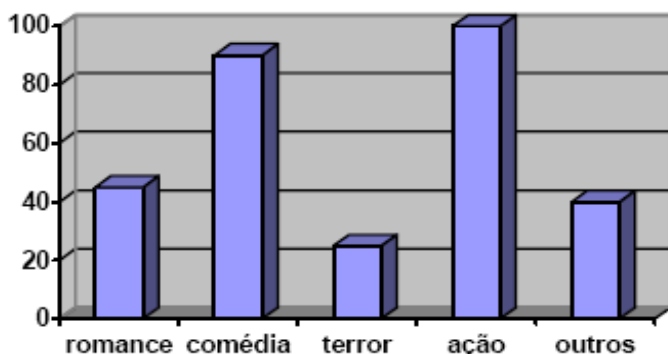


É correto afirmar que:

- (A) a menor produção da fábrica ocorreu em 1998.
- (B) de 1997 a 1998 a produção de copos diminuiu.

- (C) a produção de copos em 2000 foi aproximadamente o dobro da produção de 1998.
- (D) em 2001 a produção de copos não sofreu alteração em relação ao ano anterior.
- (E) a produção de 2001 apresentou um aumento de 200 milhões de copos em relação à produção de 1995.

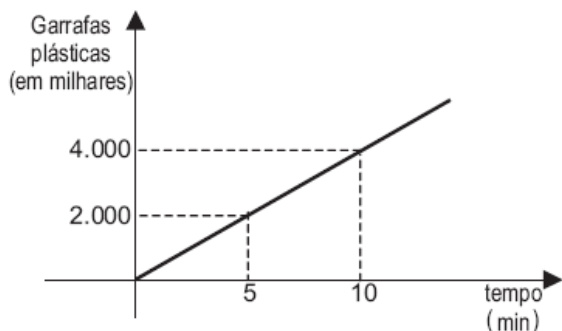
Foi feita uma pesquisa de opinião sobre qual o gênero de filme preferido pelo público de um cinema. O resultado é apresentado no gráfico abaixo:



Com base nesses dados pode-se afirmar que:

- A) o público prefere romance ou terror à ação;
- B) mais da metade do público prefere ação;
- C) mais de um quarto do público prefere comédia;
- D) mais de um terço do público prefere romance ou terror;

O gráfico abaixo mostra a quantidade média de garrafas plásticas jogadas no lixo, nos EUA, em função do tempo.

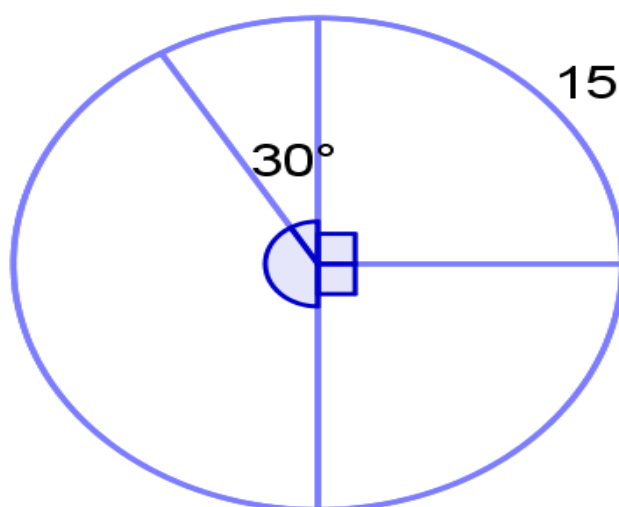


De acordo com os dados do gráfico, aproximadamente quantas garrafas plásticas são jogadas no lixo, nos EUA, a cada hora?

- (A) 8.000 (B) 12.000 (C) 18.000 (D) 24.000 (E) 30.000

Para construir um gráfico de setores, representando alguma estatística a respeito de sua turma, um estudante fez a divisão ilustrada na imagem e colocou nele um número referente a um dos setores do gráfico. A respeito dessa construção, assinale a alternativa correta.

- a) O maior ângulo central nesse gráfico mede 150° .
- b) O número total de alunos nessa turma é 62.
- c) O menor setor do gráfico está relacionado a 9 alunos.
- d) Não é possível garantir que os setores são proporcionais aos números que representam.
- e) O maior setor desse gráfico representa 20 alunos.



Juro simples

O juro simples é o acréscimo feito a determinado capital no decorrer do tempo. Para determiná-lo, calculamos o produto entre o capital, a taxa de juro e o tempo.

MAIS APROVAÇÃO

A fórmula do juro simples é:

$$J = C \cdot i \cdot t$$

$$"M = C + J"$$

J → juro

C → capital

i → taxa de juro

t → tempo"

"Um capital de R\$ 600,00 foi investido em tesouro direto, com uma taxa de 12% a.a. para ser retirado após 5 anos.

Qual será o juro ao final desse tempo?"

O montante de uma aplicação, em que o capital investido foi de R\$ 8.000,00 à taxa de juros de 15% ao mês, no sistema de capitalização de juros simples, durante um ano, será:

- A) R\$ 16.000,00.
- B) R\$ 18.800,00.
- C) R\$ 20.600,00.
- D) R\$ 22.400,00.
- E) R\$ 14.400,00.

Juliana investiu R\$ 5.000,00, a juros simples, em uma aplicação que rende 3% ao mês, durante 8 meses. Passados 8 meses, Juliana retirou todo o dinheiro e investiu somente metade em uma outra aplicação, a juros simples, a uma taxa de 5% ao mês por mais 4 meses. O total de juros arrecadado por Juliana após os 12 meses foi:

- A) R\$ 1.200,00.
- B) R\$ 1440,00.
- C) R\$ 620,00.
- D) R\$ 1820,00.
- E) R\$ 240,00.

"Um funcionário aplicou seu dinheiro em um fundo de investimento que trabalha com juro simples. Qual é a taxa de juro, ao mês, se ele investiu em abril R\$ 500,00 e resgatou R\$ 550,00 em agosto?"

- A) 1%
- B) 0,025%
- C) 25%
- D) 2,5%
- E) 0,25%"